

Investigación #2

LA NUEVA NORMALIDAD

Tamaño de la muestra:

87 organizaciones en Latinoamérica

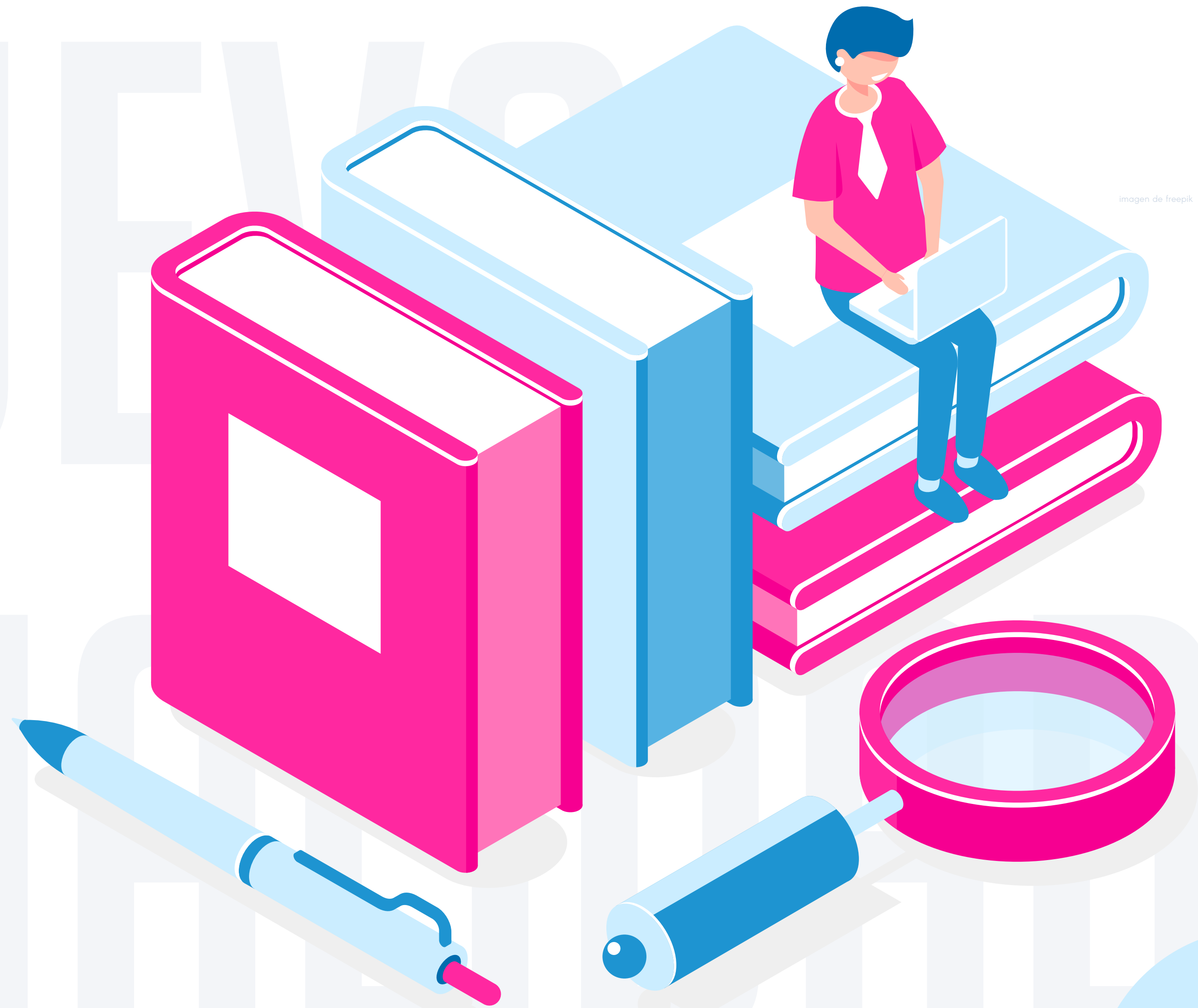
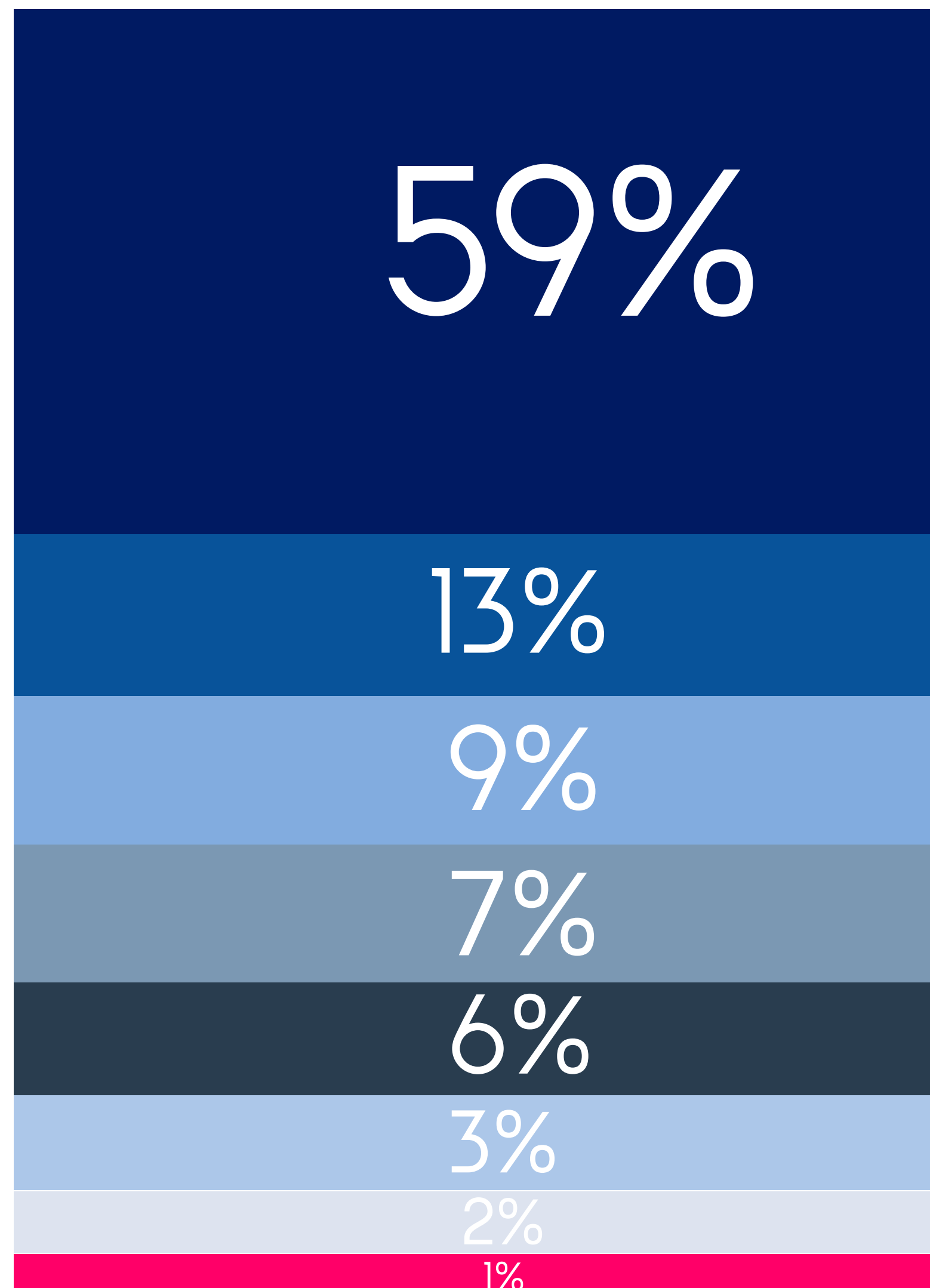


imagen de freepik

ÁREA EN LA CUAL SE DESEMPEÑA:



Recursos Humanos

Comercial

Gerencia

Servicios

Independiente

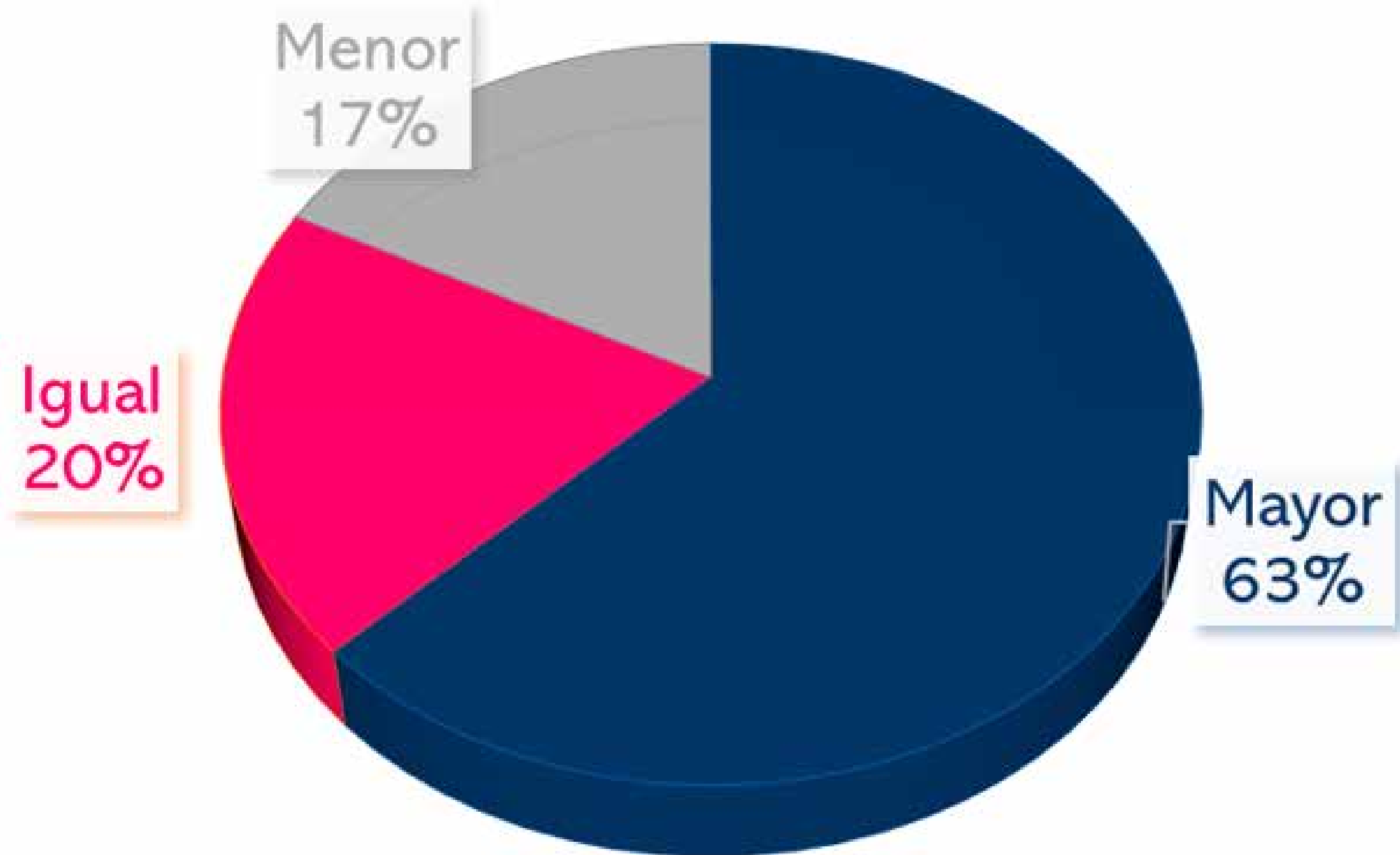
Finanzas

Tecnología

Otros

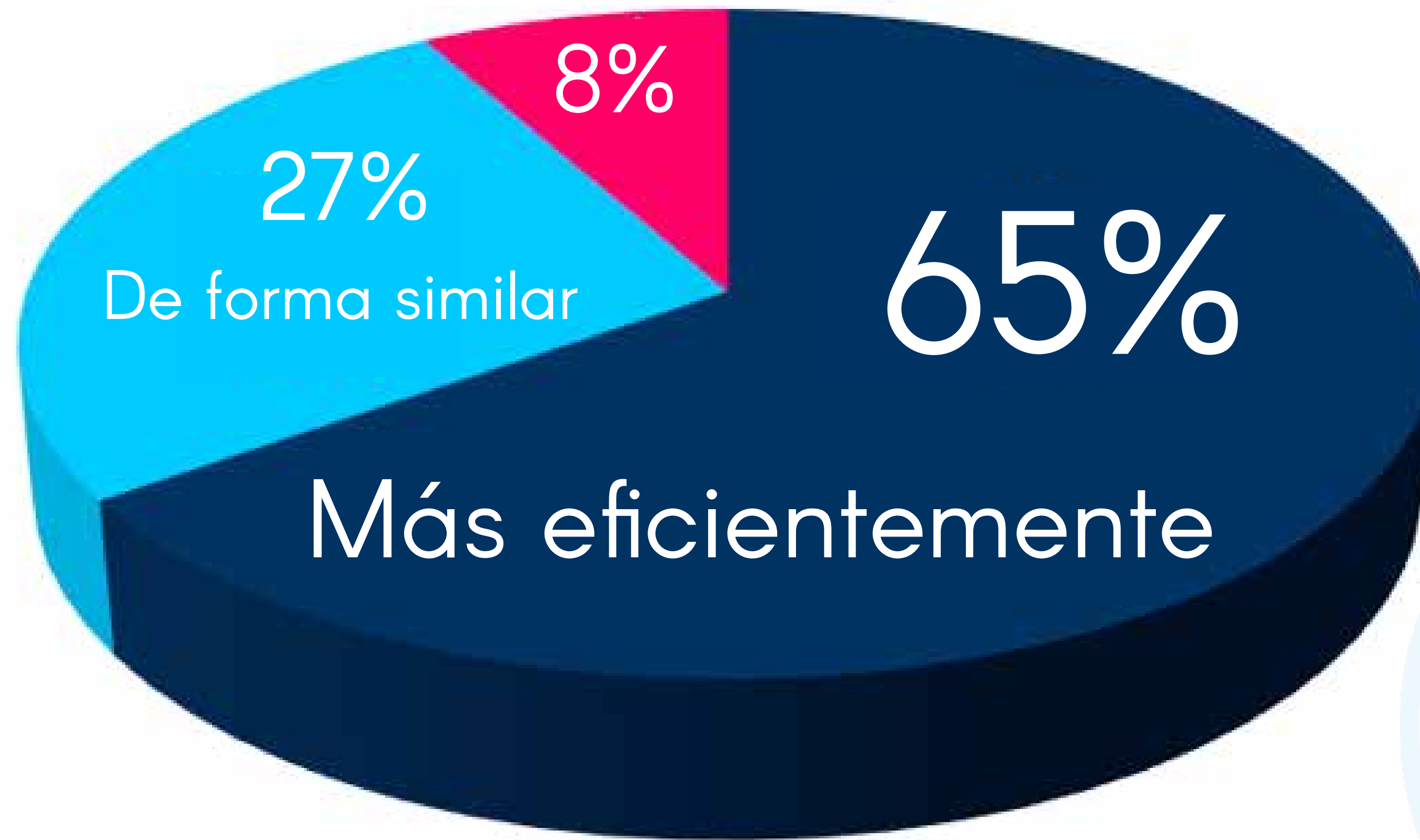


¿USTED CREE QUE EN EL FUTURO LA LEALTAD DE LA GENTE POR SU ORGANIZACIÓN SERÁ:



¿USTED CREE QUE EN EL FUTURO SU GENTE MANEJARÁ SU TIEMPO LABORAL:

Menos eficientemente



USTED CREE QUE EN EL FUTURO LA GESTIÓN DE LA INFORMACIÓN POR PARTE DE SUS COLABORADORES SERÁ:

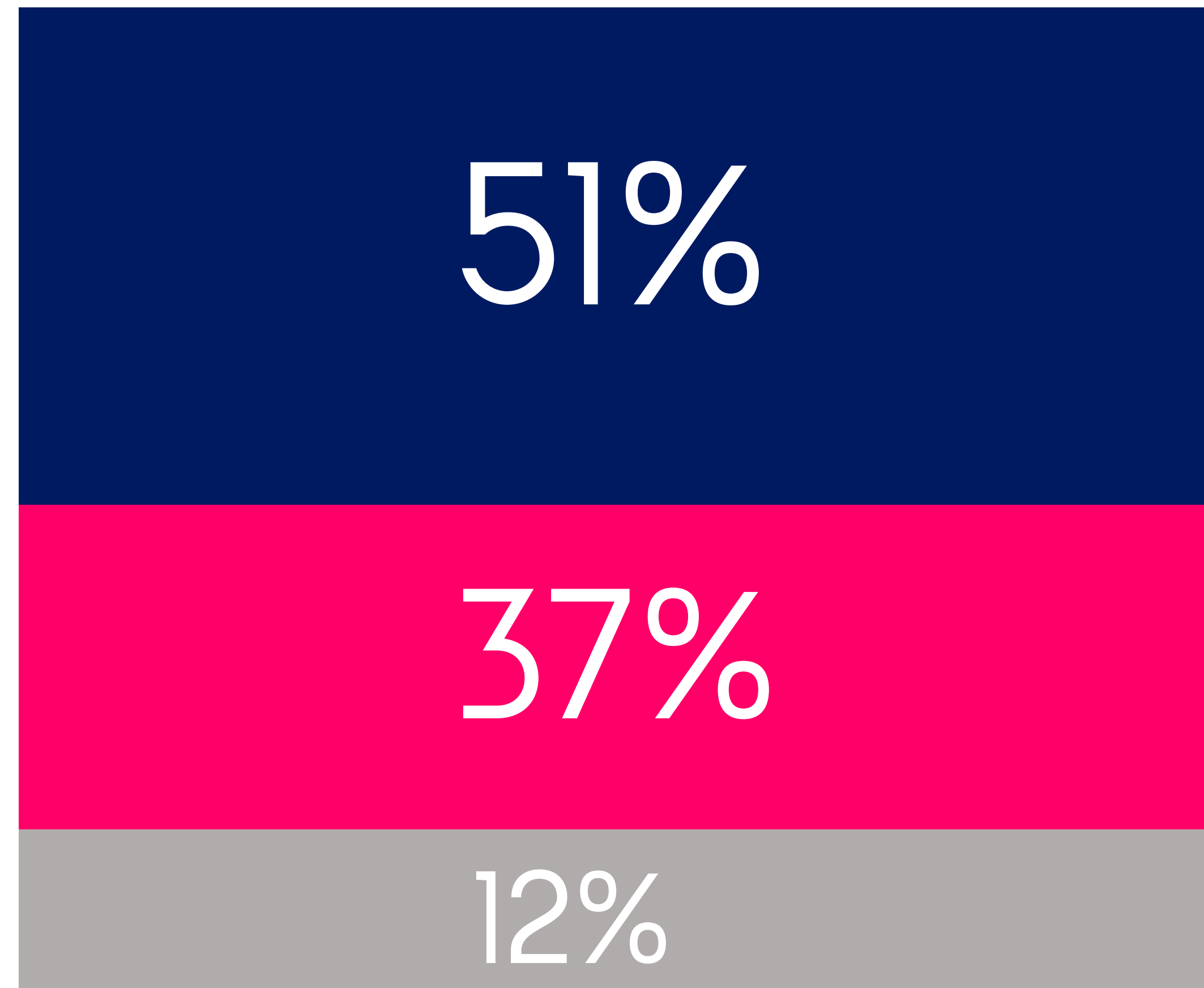
Más efectiva – 66%

Más difícil de controlar –
22%

Manejada
de la misma
manera –
12%



¿USTED CREE QUE EN EL FUTURO LOS COSTOS LABORALES PARA OPERAR SU ORGANIZACIÓN SERÁN:

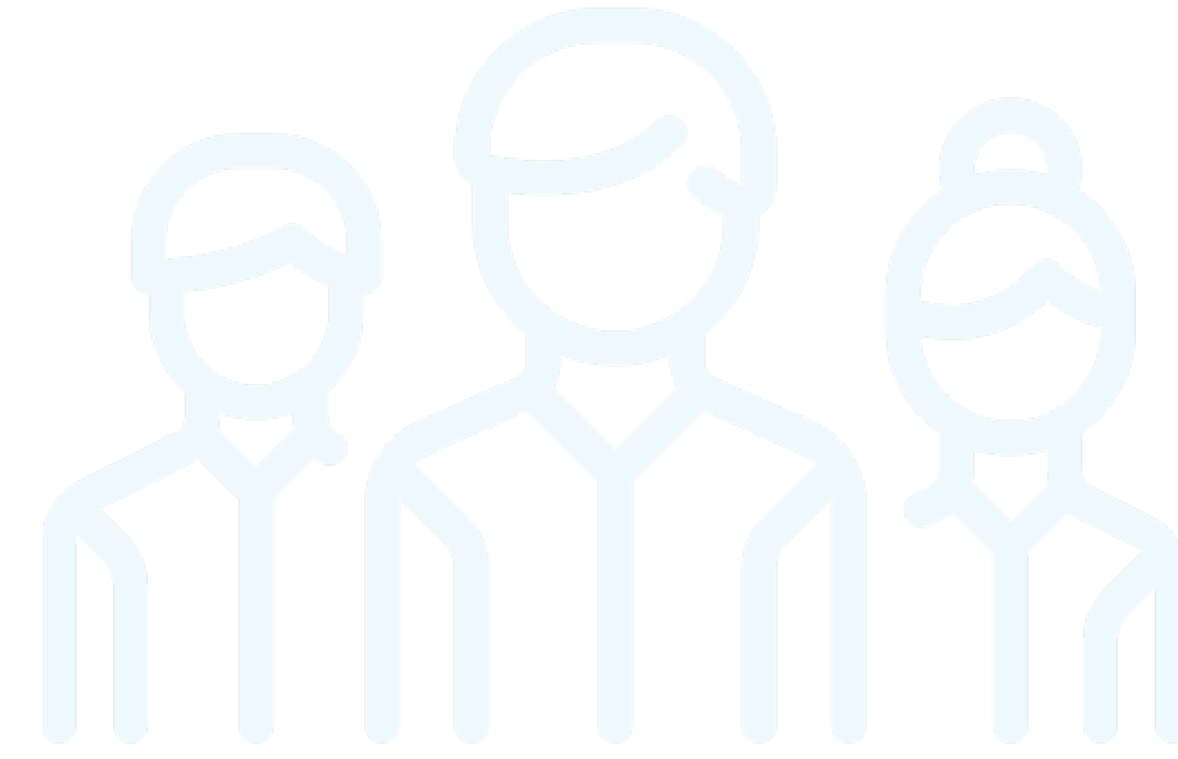


Más bajos

Similares

Más altos

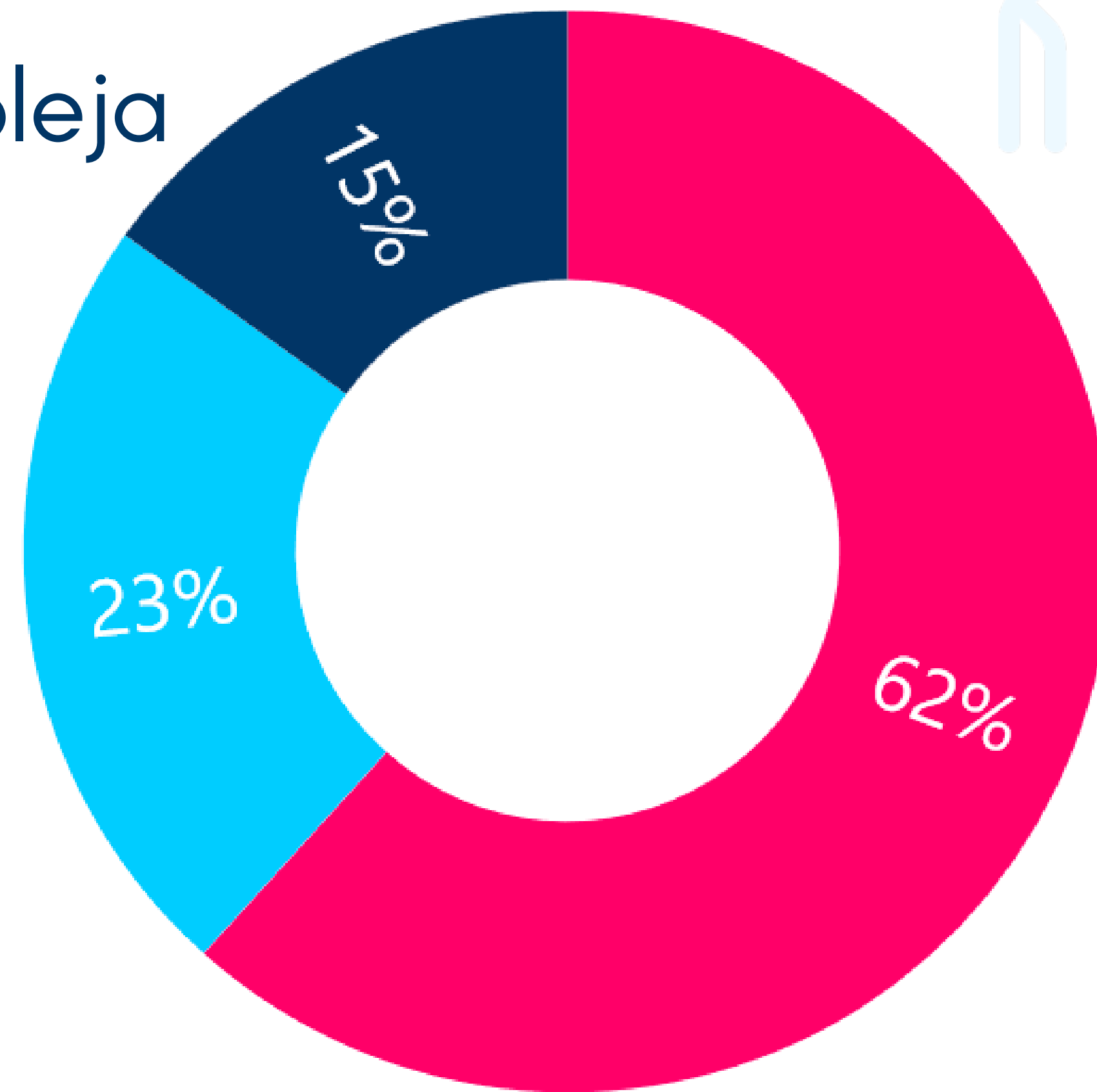
¿USTED CREE QUE EN EL FUTURO LA ADMINISTRACIÓN DEL PERSONAL DE SU ORGANIZACIÓN SERÁ:



Menos compleja

Similar

Más compleja



CONCLUSIONES

En medio de los cambios y las situaciones complejas que se han generado por la pandemia, van quedando cosas positivas que favorecen a las organizaciones de América Latina.

La percepción es que después de la pandemia, quedarán instauradas mejoras en la gestión de las personas, en los costos laborales y en la lealtad de ellas hacia sus organizaciones.

El reto que se percibe para más adelante está en la forma en que deberá administrarse todo lo relacionado a la gestión del talento humano.



Se realizó una encuesta a 87 organizaciones para saber sus percepciones acerca de la Nueva Normalidad, se les realizaron preguntas enfocadas a: lealtad en el trabajo, manejo de tiempo laboral, gestión de la información, costos organizacionales y administración del personal.

Si quieres ser parte de THT Analytics inscríbete en:
<https://contenido.tht.company/tht-analytics>

Todos los derechos reservados. THT - The Talent System - 2020