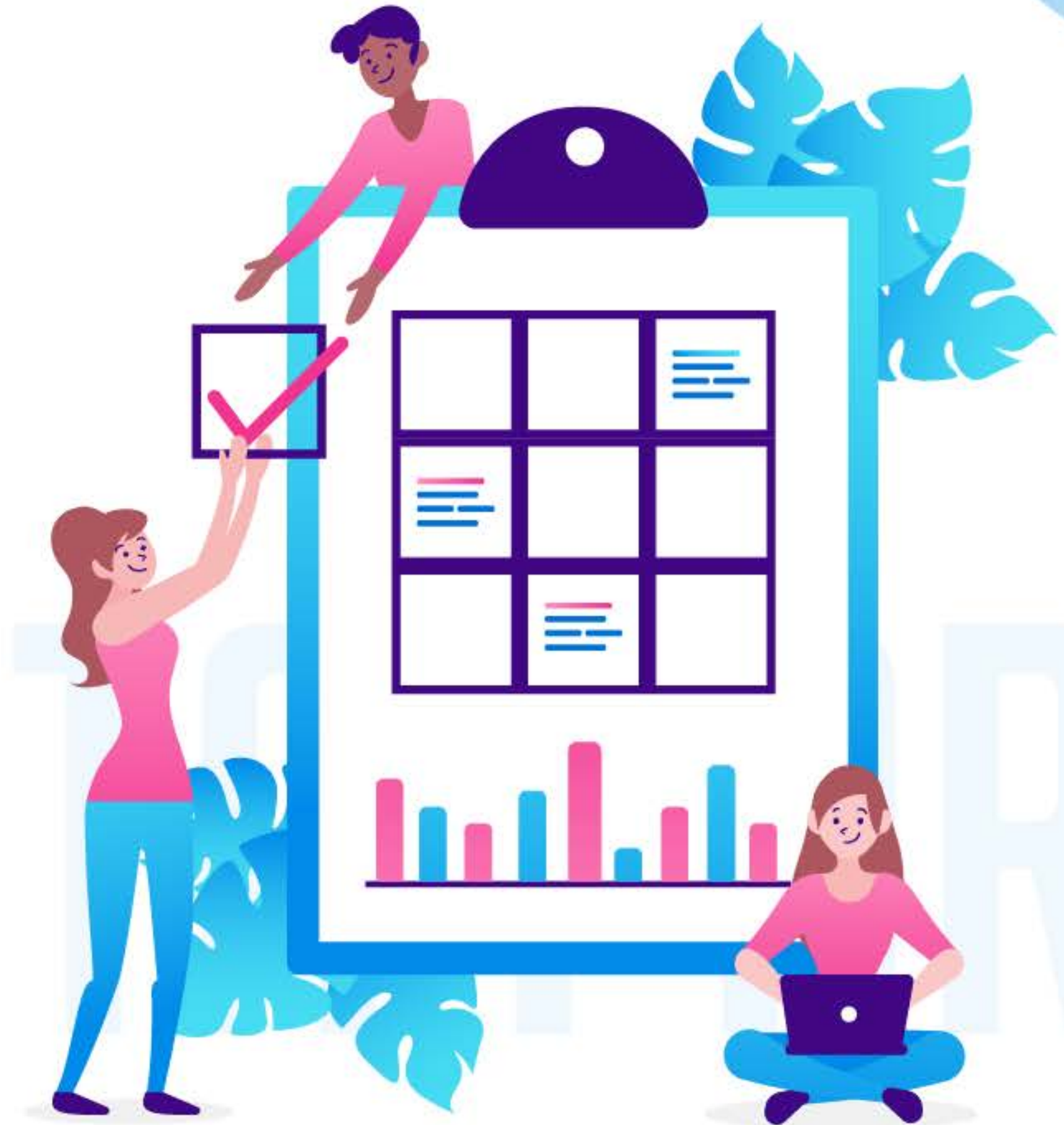


# NINEBOX

HERRAMIENTA PARA LA GESTION

Tamaño de la muestra:

95 organizaciones de Latinoamérica



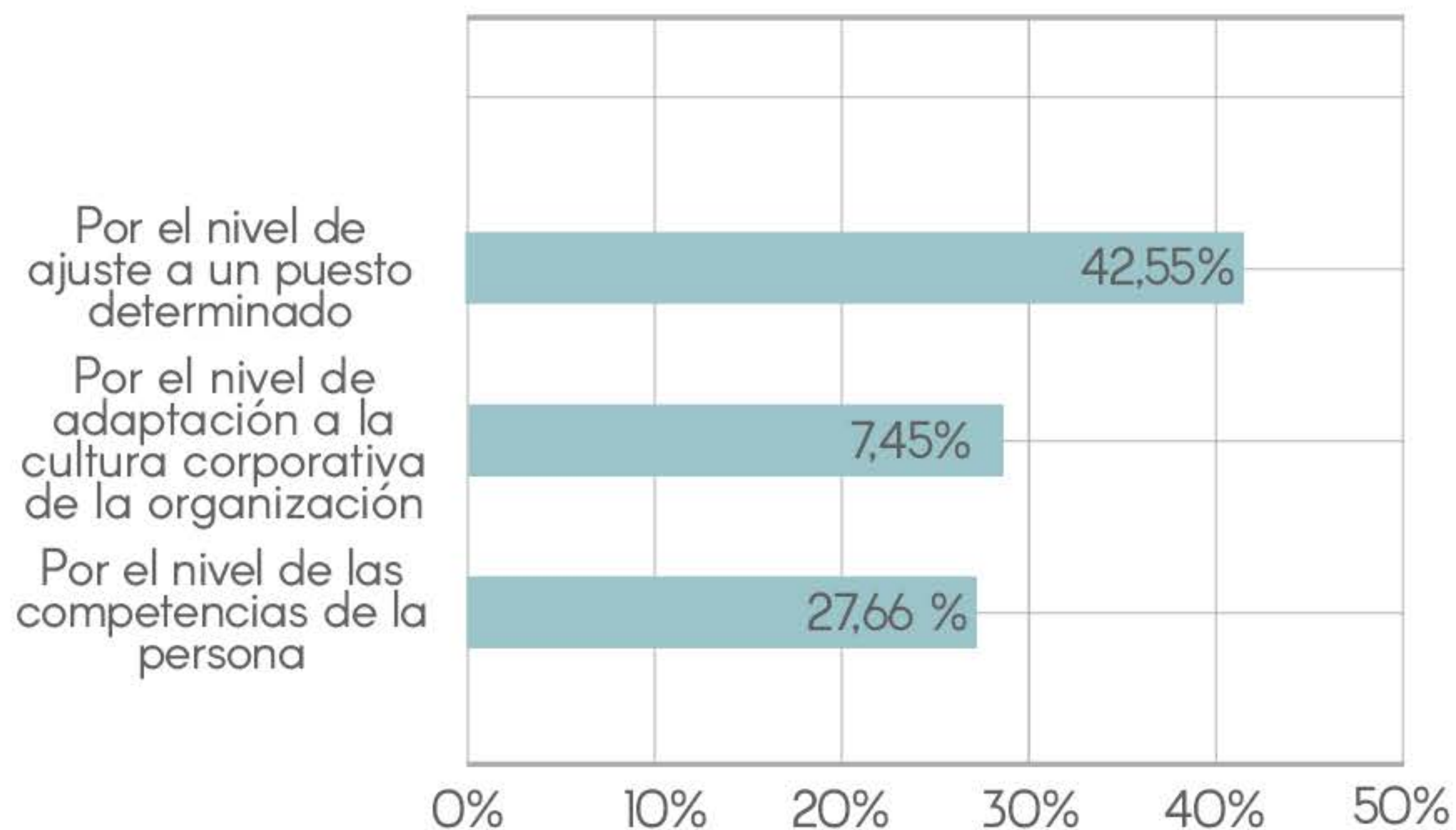


# ¿QUÉ CREE USTED QUE ES LA METODOLOGÍA NINE BOX?

Ayuda clasificar  
Desconozco Medir Potencial  
Mapa Organización Permite ubicar  
Competencias Cajas Personas Desarrollo  
Metodología Potencial Forma Matriz  
Conozco Herramienta Desempeño Empresa  
Cuadrantes Nivel Evaluación Colaboradores  
Evaluar Desempeño Mapas Talentos  
Potencial Vs. Desempeño Gestion Talento

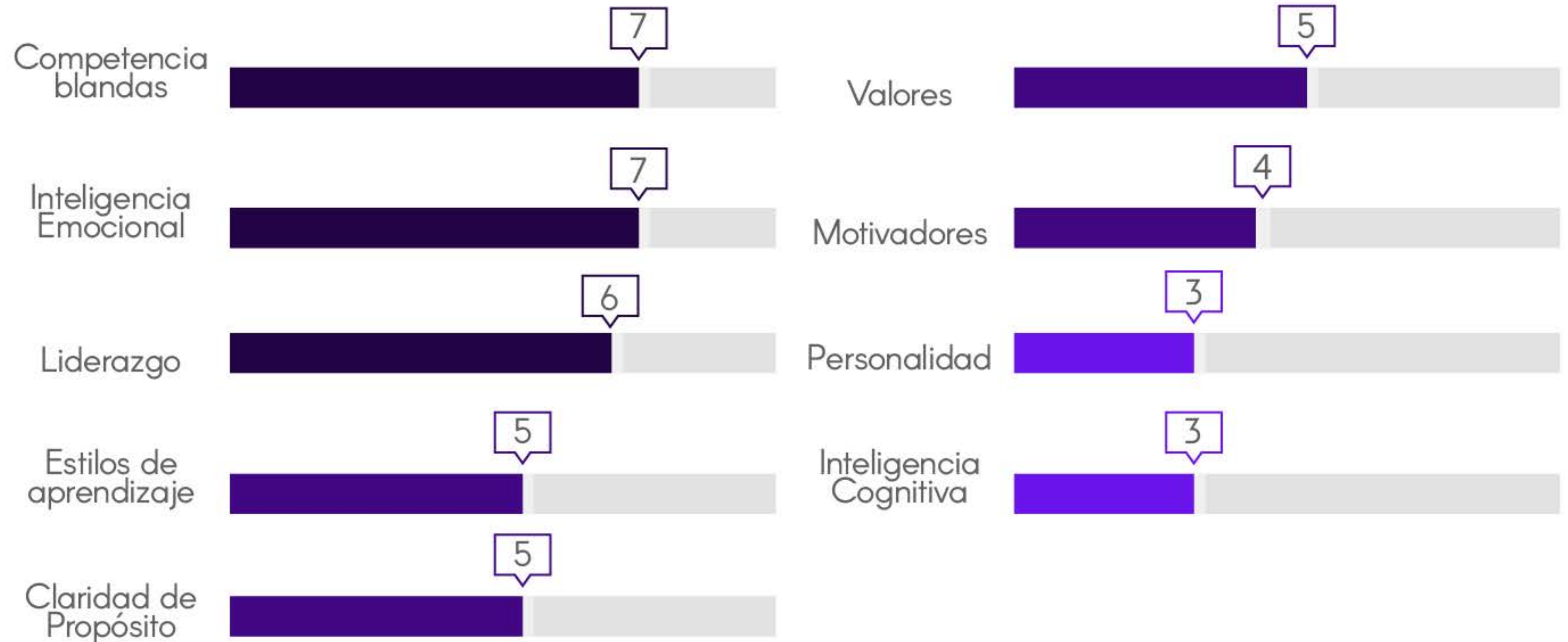


# ORDENE DE 1 A 3, SIENDO 1 LA MEJOR FORMA DE MEDIR EL POTENCIAL DE UNA PERSONA

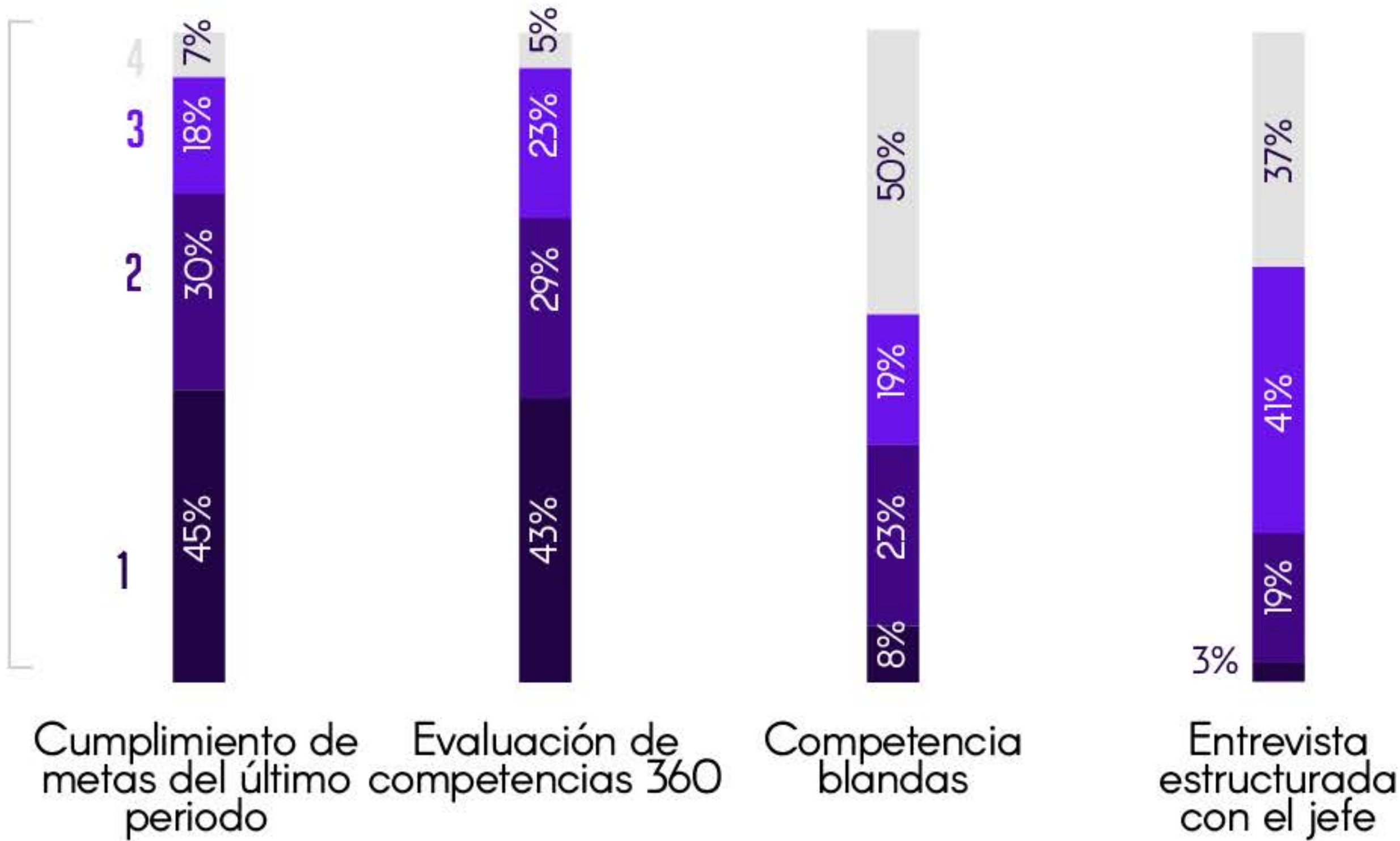




# DENTRO DE LAS CARACTERÍSTICAS PARA IDENTIFICAR EL POTENCIAL DE UNA PERSONA POR FAVOR ORDENE SIENDO 1 LA MÁS IMPORTANTE

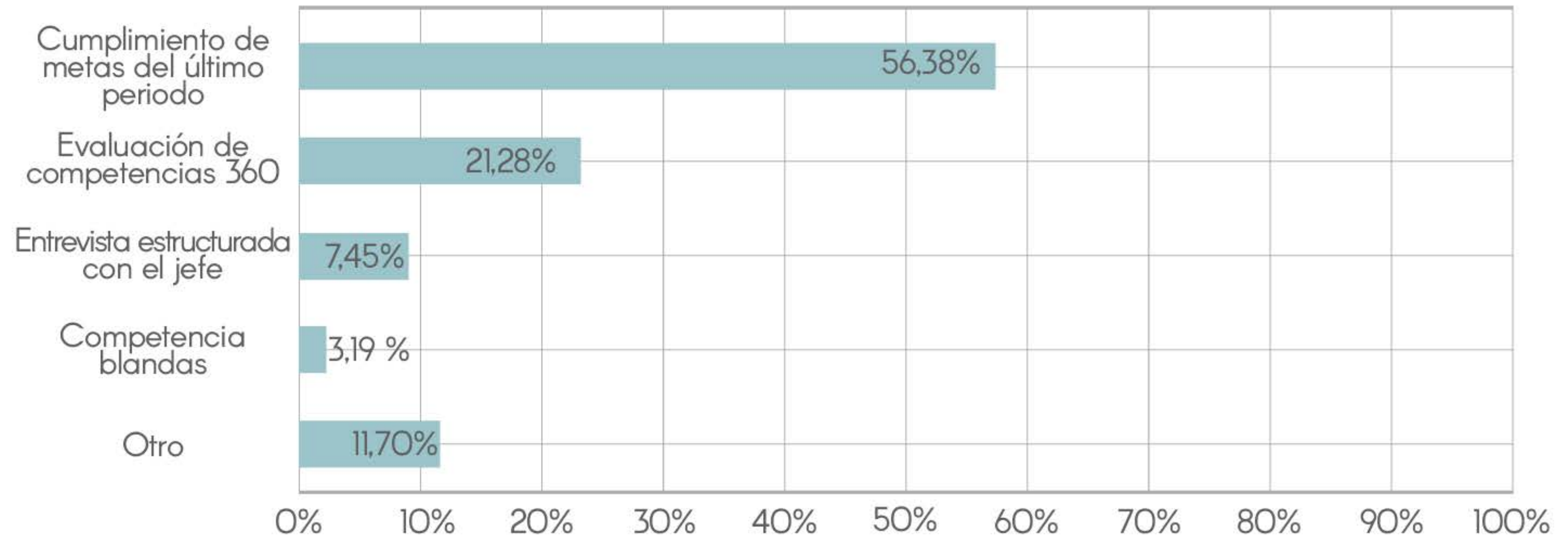


# ORDENE DE 1 A 4, SIENDO 1 LA MEJOR FORMA DE MEDIR EL DESEMPEÑO DE UNA PERSONA





# ¿CÓMO EVALÚAN EL DESEMPEÑO EN SU ORGANIZACIÓN?



Se realizó una investigación a una base de datos formada por 95 organizaciones de Latinoamérica

Si quiere ser parte de THT Analytics inscríbase en: <https://contenido.tht.company/tht-analytics>

Todos los derechos reservados.  
THT- The Talent System - 2021

